

PRÉSENTATION DU PROCÉDÉ :

MINERAL OLEO+ Effet mouillé est une solution non filmogène pour la consolidation et l'imperméabilisation de tous les supports minéraux poreux.

Possédant un très fort pouvoir de minéralisation de surface, cela lui permet d'assurer une protection renforcée contre les graisses et les taches. Il a une protection efficace contre les graffitis, n'est pas sensible aux UV, la minéralisation est définitive.

MINERAL OLEO+ Effet mouillé est une solution de polycristaux de silicium. Il pénètre par capillarité dans les supports, où il provoque par réaction chimique la cristallisation des chaux libres et la formation de silice dans les pores.

Cette réaction est appelée la minéralisation. Les supports ainsi traités deviennent imperméables à l'eau, et plus résistants aux attaques extérieures (sels de déverglaçage, produits d'entretien, nettoyage à la pression, gel, agressions atmosphériques, etc...).

MINERAL OLEO+ Effet mouillé a un temps de séchage rapide (de 30 min à 2 heures suivant les conditions). Les supports ainsi traités améliorent considérablement leurs propriétés physiques. Il est recommandé d'appliquer d'abord un Minéralisant TS afin de minéraliser en profondeur le support.

DOMAINES D'APPLICATION :

Intérieur



Extérieur

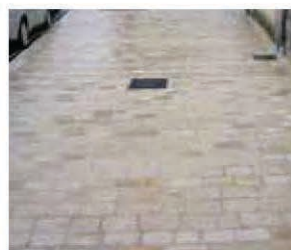


Circulable



Piétons

MINERAL OLEO+ Effet mouillé peut être utilisé en traitement préventif ou curatif sur tous les matériaux minéraux poreux tels que : les pierres, les terres cuites, les ardoises, les bétons, les dallages reconstitués, granits, joints de carrelages, les carrelages poreux, etc..., en intérieur ou extérieur, sur supports secs.

**LIMITE D'EMPLOI :**

MINERAL OLEO+ Effet mouillé étant un produit de traitement de masse qui pénètre dans le support par capillarité, les surfaces traitées doivent être propres et saines : elles ne doivent pas comporter de revêtement synthétique d'origine organique (peintures, résines, hydrofuge à base de silicone et revêtements filmogènes divers).

Réaliser toujours un essai avant tout traitement définitif.

FORMAT : En bidons de 5 L.

Respecter les précautions d'emploi.

Produit professionnel. Les renseignements contenus dans cette notice ont pour but d'aider les utilisateurs. Il appartient aux utilisateurs de nos produits de décider si les produits sont adaptés au travail qu'ils souhaitent effectuer. En agissant ainsi, Sketch Nanotechnologies n'assume aucune responsabilité pour les pertes, dommages ou dépenses découlant de ou liés de quelque manière que ce soit à la manipulation, au stockage, à l'utilisation ou à l'élimination du produit.



MISE EN OEUVRE :



Sur support propre, appliquer à saturation au pulvérisateur, 1 couche de MINERAL AS, puis une couche du MINERAL OLEO+ Effet mouillé à 2 heures d'intervalle minimum sur la surface à traiter. Sur des supports fermés on peut appliquer directement le MINERAL OLEO+ Effet mouillé. Après application, laisser pénétrer 15 minutes rouler au rouleau à façade avec des poils courts afin d'égaliser en surface et essuyer les excédents avec du papier absorbant.

CONSOMMATION MOYENNE : 1 Litre = 8 m² to 10 m² (86 pi² to 107 pi²) en fonction de la porosité.

CONDITIONS ET PRÉCAUTIONS D'APPLICATION :

Température d'application	Min	Max
Température du supports	10°C (50°F)	20°C (68°F)
Température ambiante	10°C (50°F)	25°C (77°F)

Réaliser toujours un essai avant tout traitement définitif. MINERAL OLEO+ Effet mouillé est prêt à l'emploi. Ne pas le mélanger avec un autre produit, ne pas diluer. "L'effet mouillé" du produit va diminuer de 30 à 50% au séchage.

Protéger impérativement tous les supports pour lesquels le produit n'est pas destiné: les surfaces vitrées, les huisseries et vérandas en aluminium ou en PVC, les peintures, les boiseries, les véhicules, les métaux etc... Ne pas appliquer en plein soleil. Ne pas appliquer par temps de gel ou risque de gel dans les heures qui suivent l'application. Ne pas utiliser en pulvérisation par vent fort.



Agiter le bidon avant utilisation.

NETTOYAGE DU MATÉRIEL : Nettoyer le matériel avec de l'alcool ménager ou des bio-solvants, ne pas laisser de produit dans le pulvérisateur. Recycler ou éliminer les emballages conformément à la législation en vigueur.

CARACTÉRISTIQUES : **ETAT :** liquide **COULEUR :** Incolore à Jaune Clair **ODEUR :** Aromatique

CODE DE DANGER ET DE SÉCURITÉ :

H335: Peut irriter les voies respiratoires. **P101:** En cas de consultation d'un médecin, garder à disposition le récipient ou l'étiquette. **P102:** Tenir hors de portée des enfants. **P103:** Lire l'étiquette avant utilisation. **P210:** Tenir à l'écart de la chaleur/des étincelles/des flammes nues/des surfaces chaudes. - Ne pas fumer. **P261:** Éviter de respirer les vapeurs. **P264:** Se laver les mains soigneusement après manipulation. **P280:** Porter des gants de protection/des vêtements de protection/un équipement de protection des yeux / du visage. **P303+P361+P353:** EN CAS DE CONTACT AVEC LA PEAU (ou les cheveux): enlever immédiatement les vêtements contaminés. Rincer la peau à l'eau/se doucher. **P304+P340:** EN CAS D'INHALATION: transporter la victime à l'extérieur et la maintenir au repos dans une position où elle peut confortablement respirer. **P305+P351+P338:** EN CAS DE CONTACT AVEC LES YEUX: rincer avec précaution à l'eau pendant plusieurs minutes. Enlever les lentilles de contact si la victime en porte et si elles peuvent être facilement enlevées. Continuer à rincer. **P312:** Appeler un CENTRE ANTIPOISON ou un médecin en cas de malaise. **P337+P313:** Si l'irritation oculaire persiste: consulter un médecin. **P403+P235:** Stocker dans un endroit bien ventilé. Tenir au frais. **P501:** Éliminer le contenu / récipient dans un centre d'élimination conforme à la réglementation locale.

PROTECTIONS INDIVIDUELLES :



Respecter les précautions d'emploi.

Produit professionnel. Les renseignements contenus dans cette notice ont pour but d'aider les utilisateurs. Il appartient aux utilisateurs de nos produits de décider si les produits sont adaptés au travail qu'ils souhaitent effectuer. En agissant ainsi, Sketch Nanotechnologies n'assume aucune responsabilité pour les pertes, dommages ou dépenses découlant de ou liés de quelque manière que ce soit à la manipulation, au stockage, à l'utilisation ou à l'élimination du produit.